

Nyhetsbrev från Medical Market INT AB

MARS 2006

LEVERANTÖR AV MEDICINTEKNISK
UTRUSTNING I 30 ÅR!

10 frågor om CFM - ett fantastiskt kliniskt verktyg som tillåter oss att se in i hjärnan

Medical Market är återförsäljare av den mest användarvänliga CFM utrustningen, Olympic CFM 6000, i Sverige. När vi är på kundbesök får vi många frågor. Här är svaret på de 10 vanligaste.

1. Vad är CFM?

CFM betyder cerebral function monitoring. Det är ett komprimerat EEG. Metoden utvecklades från början för att övervaka vuxna patienter. På 70-talet började Lena Hellström-Westas på Lunds Universitets-sjukhus använda samma metod när hon undersökte nyfödda som riskerade att bli hjärnskadade.

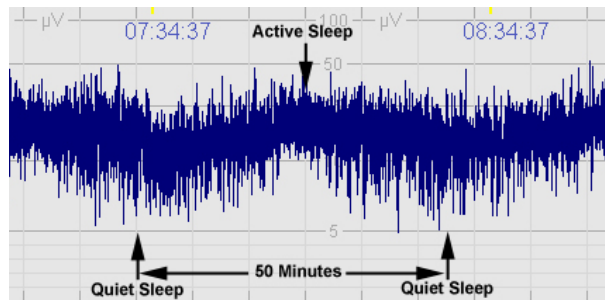
2. Hur fungerar CFM?

Med hjälp av tre elektroder (2 aktiva och en jord) övervakas hjärnan. Utrustningen omvandlar EEG signalen till en CFM-kurva på 0 till 100 μ Volt. EEG signalen filtreras genom ett filter som bara släpper igenom frekvenser som ligger mellan 2 och 20 Hz för att utesluta artefakter. Kurvan rektifieras, vilket innebär att både de positiva och de negativa signalerna visas ovanför noll. Kurvan trycks ihop så att 1mm motsvarar 1 minut. På så vis kan tre timmars övervakning ses på den övre halvan av displayen medan den nedre visar EEG signalen. Hade EEG signalen skrivits ut i realtid på papper hade det motsvarat ungefär 800 sidor eller en 300 meter lång remsa!

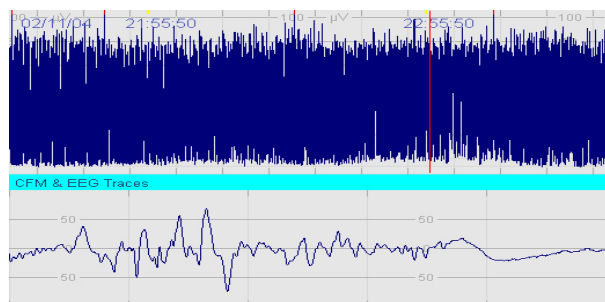
3. Hur kan man veta vad som händer?

Olika tillstånd ger typiska utslag på kurvan. Genom att studera återkommande mönster kan man göra en diagnos och även se hur hjärnan utvecklas hos för tidigt födda. Sömn- och vakenhetscykler bildar ett typiskt mönster, epilepsi ett annat osv. Det är som att lära sig läsa med ett nytt alfabet.

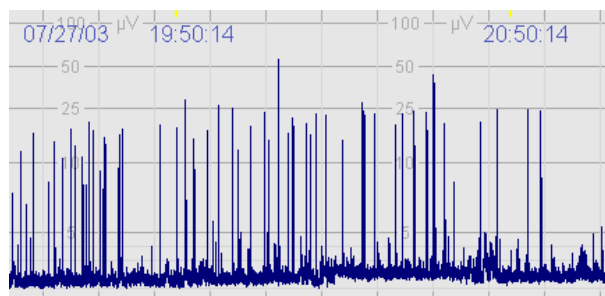
Normal kurva



Någorlunda normal kurva



Onormal, sjuklig kurva



4. Varför ska vår avdelning ha CFM?

Genom att studera kurvan får man reda på vad som händer inuti hjärnan. Med säkerhet kan man säga om ett barn krampar eller hur barnet svarar på medicinering. Livslånga skador kan kanske undvikas.

5. Är det svårt att sätta igång CFM?

Det är inte svårare än att tre elektroder skall placeras på barnets huvud och sedan skall utrustningen sättas igång.

6. Är det svårt att sköta utrustningen?

Utrustningen har en pekskärm med några få menyer. I den nya programvaran finns en rad snabbval där det finns knappar för blöjbyte, matning, undersökning, hicka och en rad andra saker som kan påverka kurvan. Den som skall avläsa kurvan kan sedan gå tillbaka och se orsaken till kurvans utseende.

7. Vad händer om den larmar?

Utrustningen larmar vid hög impedans eller när en elektrod lossnar. Den larmar inte för kramper utan kurvan skall avläsas och tydjas manuellt.

8. Vilka barn skall övervakas med CFM?

Vilka som skall övervakas måste avgöras från fall till fall, men förmodligen inte barn födda i vecka 30 eller efter och som inte uppvisar symptom på hjärnsador. Fullgångna barn som haft syrebrist under förlösningen är dock tänkbara kandidater. Generellt kan man säga alla barn där man ställer sig frågor som: krampar det här barnet? Varför äter barnet dåligt? Finns det något vi inte ser?

9. Hur länge skall ett barn övervakas?

Utrustningen har möjlighet att spela in 400 timmar. Den skall användas tills det går att göra en prognos, vilket brukar röra sig om ett eller några dygn.

10. Är det inte bättre att låta neurologerna sköta detta?

Utrustningen kräver inte så mycket skötsel av sjuksköterskor och undersköterskor, förutom att se till att elektroderna sitter som de ska (gärna under CPAP-mössan). Det är sedan upp till neonatologen att tolka kurvan. Vid osäkerhet kan neurologen tillfrågas och en fullskalig EEG-undersökning då göras.



Fördelen med CFM är att barnet kan stanna på avdelningen och andra mer omfattande undersökningar kan eventuellt vänta.

Utrustningen kan sättas igång när som helst på dygnet oavsett veckodag tack vare att den är så enkel att handha.



Children's Medical Ventures –en framgångssaga

Historien tar sin början

Många neonatalavdelningar syr själva utvecklingsfrämjande hjälpmedel. För ett tiotal år fick några amerikanska sjuksköterskor en bra idé. De bildade företaget Children's Medical Ventures och började producera sådant som de tidigare sytt på avdelningen i en större upplaga. De beslutade att all royalty skulle gå till neonatalavdelningen.

Kvalitetsgaranti

Samarbetet har fortsatt och utvecklats med tiden. Produkterna uppdateras ständigt och bygger på den senaste internationella forskningen.

Till exempel är alla tygprodukter garanterat giffria till motsats från vanliga tyger köpta i affären.

Bra idéer belönas

Det går bra att kontakta Children's Medical Ventures eller Medical Market om er avdelning har en idé eller design som är värd att spridas till andra.

Utvecklingsfrämjande stöd

Under den sista trimestern i livmodern ligger det ofödda barnet trångt och tryggt. Runt omkring är barnet omslutet av mjuka väggar. Barn som föds för tidigt hinner inte uppleva detta. Children's Medical Ventures har därför tagit fram en rad produkter som ska göra livet utanför livmodern likt livet inuti. Det handlar om tydliga gränser, värme och balans.

Resultat blir färre vård dagar, minskat antal komplikationer samt kortare tid innan amningen kan påbörjas.

Tydliga gränser

Ett barn som fötts för tidigt har inte utvecklat sin muskelstyrka. Barnet förmår inte dra ihop sina armar och ben. Under den sista trimestern trycker det ofödda barnet med sina fötter så att huvud och händer möter motstånd.

Produkterna som Children's Medical Ventures tagit fram gör så att det för tidigt födda barnet kan tillgodogöra sig dessa utvecklande rörelser.



Bendy Bumper

Bendy Bumper är ett böjbart positioneringshjälpmedel som stannar kvar i samma läge tack vare sin unika design.

Den består av en blystång inuti en hermetiskt tillsluten skumgummitunnel och håller därför högsta säkerhet. Både stången och tygpåsen som omger dem är tvättbara. Skumgummitunneln byts för varje liten ny patient.



Ett helt annat stöd än en rullad handduk.



SnuggleUp

SnuggleUp är ett mjukt, gosigt bo som ser till att det för tidigt födda barnet får det fysiska och psykiska stöd som det behöver för att utvecklas.

Den vadderade vallen och de mjuka banden tillåter barnet att röra sig samtidigt som barnet befinner sig rätt positionerat och i flexion. Barnet kan ligga bekvämt i sitt bo medan det vägs, undersöks eller flyttas utan att stressas onödigt mycket.



Rätt positionering, handen mot munnen och flexion. Känns helt rätt!

WeePee— en riktig prematurblöja Prov ingår!

Allt fler har upptäckt våra blöjor och hur fördelaktiga de är. Det här är de första blöjorna som är designade speciellt för prematura barn. WeePee har en superabsorberande kärna och smal gren. Vanliga "prematurlöjor" är mer skrymmande i grenen och därför tvingar de isär barnens ben. WeePee ger riktigt flexion och minimerar därför höftabduktion.

WeePee suger upp vätskan effektivt och håller den borta från barnets hud. Blöjorna finns i fyra olika storlekar för bästa passform när barnet växer. Alla storlekarna har återförslutningsbar tejp. Självklart latexfria!



Stor skillnad på bekvämligheten.



Medical Markets mål är att tillhandahålla unik medicinsk utrustning till svenska sjukhus. De produkter som Medical Market har valt att representera ligger i framkant vad gäller utveckling och innovation.

Box 1147, 181 23 Lidingö
Tel: 08-731 58 50 Fax: 08-731 90 09
E-mail: info@medicalmarket.se

Sedan Medical Market grundades 1976 har en rad produkter tillkommit. År 2006 är dessa bland annat de vi har presenterat här i vårt nyhetsbrev.

Det är produkter som vi är stolta över!